

МНС информирует:

с 01.01.2024 новый порядок уплаты физическими лицами имущественных налогов и задолженности по ним



МИНИСТЕРСТВО
ПО НАЛОГАМ И СБОРАМ
РЕСПУБЛИКИ БЕЛАРУСЬ



земельный
налог



налог на
недвижимость

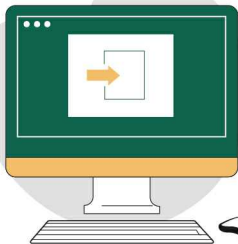


транспортный
налог



единый
имущественный
платеж

УПЛАТА ЗЕМЕЛЬНОГО, ТРАНСПОРТНОГО НАЛОГА И НАЛОГА НА НЕДВИЖИМОСТЬ
ОСУЩЕСТВЛЯЕТСЯ ЕДИНЫМ ИМУЩЕСТВЕННЫМ ПЛАТЕЖОМ НА НОВЫЕ РЕКВИЗИТЫ



через сервис «Личный кабинет плательщика»

Сайт МНС <https://nalog.gov.by>

- > сервис «Личный кабинет плательщика»
- > вход по логину и паролю
- > «Оплатить»
- > выбираем способ оплаты



через систему ЕРИП

- > система «Расчет» (ЕРИП)
- > Налоги
- > область/город/район
- > ИМНС по району (или УРП по району) по месту регистрации физического лица

☒ для уплаты налога выбираем:

1. «Единый имущественный платеж»
2. учетный номер плательщика (УНП*)

☒ для уплаты пени выбираем:

1. раздел «Пеня»
 2. «Единый имущественный платеж»
 3. учетный номер плательщика (УНП*)
- > «оплатить»



в отделениях банков и почтовой связи

*Узнать свой УНП можно на сайте МНС в электронном сервисе «Сведения из Государственного реестра плательщиков (иных обязанных лиц)». УНП вводится заглавными буквами латинского алфавита без пробелов

